

# Запуск программы P-touch Editor

Перед эксплуатацией принтера обязательно ознакомьтесь с настоящим интерактивным руководством пользователя.

Рекомендуется держать его под рукой для последующего использования.

# Введение

## Важное уведомление


---

- Содержимое этого руководства и технические характеристики устройства могут быть изменены без уведомления.
- Компания Brother оставляет за собой право без предупреждения изменять технические характеристики и сведения, указанные в руководстве, а также не несет ответственности за какой бы то ни было ущерб (в том числе косвенный), возникший в результате использования содержащейся в руководстве информации, в том числе в тех случаях, когда в ней присутствуют опечатки и прочие типографские ошибки.
- Изображения экрана в настоящем документе могут отличаться от реальных в зависимости от используемой операционной системы.
- Перед использованием принтера P-touch ознакомьтесь со всей прилагаемой документацией, в частности со сведениями о надлежащей эксплуатации устройства и мерах безопасности.

## Символы и обозначения в настоящем руководстве

---

Ниже приведены символы, встречающиеся во всех разделах этого руководства.

 <b>Примечание</b>	Этим символом обозначены примечания со сведениями или указаниями, которые помогут разобраться в работе устройства и использовать его более эффективно.
---	--

## Товарные знаки и авторские права

---

BROTHER является товарным знаком или зарегистрированным товарным знаком компании Brother Industries, Ltd.

© Brother Industries, Ltd., 2015. Все права защищены.

Microsoft, Windows Vista, Windows Server и Windows являются товарными знаками или зарегистрированными товарными знаками корпорации Microsoft в США и других странах.

Apple, Macintosh и Mac OS являются товарными знаками компании Apple Inc., зарегистрированными в США и других странах.

Все торговые марки и наименования товаров, упоминаемые в продуктах, документации и прочих материалах компании Brother, являются товарными знаками или зарегистрированными товарными знаками соответствующих владельцев.

# Установка P-touch Editor и драйвера принтера

## При печати через USB-подключение

---

На указанных ниже веб-сайтах можно загрузить необходимое программное обеспечение. Инструкции по установке приведены на странице загрузки файлов.

<http://www.brother.com/inst/>

## Работа с приложением P-touch Editor

Чтобы управлять принтером P-touch с помощью компьютера, необходимо установить программу P-touch Editor и драйвер принтера.

Новейшие версии драйверов и программного обеспечения можно загрузить с веб-сайта Brother Solutions Center: <http://support.brother.com/>

Если в принтере предусмотрена функциональная возможность P-touch Editor Lite, то может возникнуть необходимость сменить режим принтера с P-touch Editor Lite на P-touch Editor.

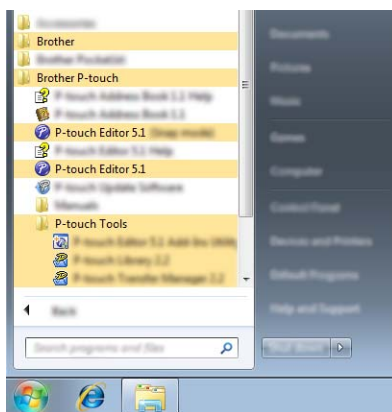
См. печатное руководство, прилагаемое к принтеру.

## Работа с P-touch Editor (для Windows®)

### Запуск P-touch Editor

#### 1 Для Windows Vista®, Windows® 7

В меню [Пуск] выберите пункты [Все программы] — [Brother P-touch] — [P-touch Editor 5.1]. После запуска P-touch Editor выберите создание нового макета или открытие существующего.



#### Для Windows® 8, Windows® 8.1

Выберите [P-touch Editor 5.1] в представлении [Приложения] или дважды щелкните по значку [P-touch Editor 5.1] на рабочем столе.

После запуска P-touch Editor выберите создание нового макета или открытие существующего.

#### Для Windows® 10

Нажмите кнопку «Пуск» и выберите все приложения, затем выберите [P-touch Editor 5.1] в разделе [Brother P-touch] или дважды щелкните значок [P-touch Editor 5.1] на рабочем столе.

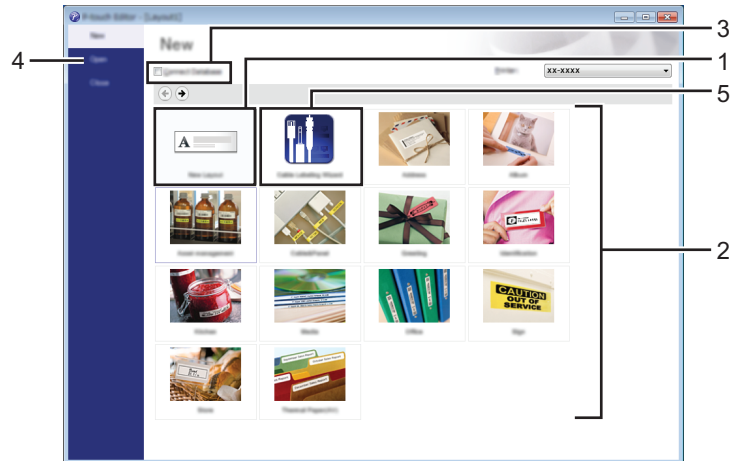
После запуска P-touch Editor выберите нужное действие: создание нового макета или открытие существующего.

#### Note

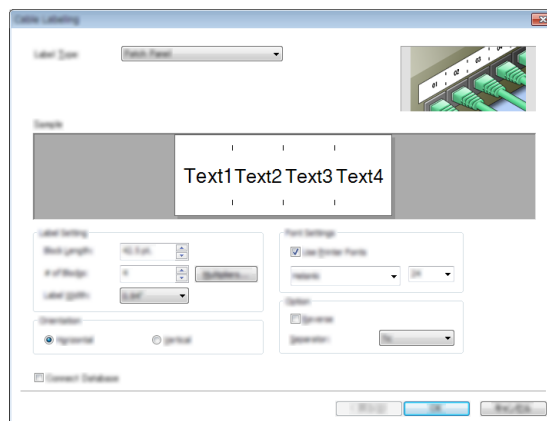
- Запускать P-touch Editor можно с помощью ярлыка, если он был создан при установке приложения.
  - Ярлык на рабочем столе: дважды щелкните по нему, чтобы запустить P-touch Editor.
  - Ярлык на панели быстрого запуска: щелкните по нему, чтобы запустить P-touch Editor.

- Чтобы изменить параметры запуска P-touch Editor, в строке меню этого приложения выберите пункты [Инструменты] — [Параметры]. Откроется диалоговое окно [Параметры]. Щелкните по заголовку [Общие] слева и в разделе [Параметры запуска] выберите нужный параметр из списка [Операции]. По умолчанию задан параметр [Отобразить новое представление].

2 Выберите один из предложенных вариантов.



- 1 Чтобы создать новый макет, нажмите кнопку [Новый макет].
- 2 Чтобы создать новый макет на основе стандартного шаблона, нажмите кнопку соответствующей категории.
- 3 Для подключения стандартного макета к базе данных установите флажок [Подключиться к базе данных].
- 4 Чтобы открыть существующий макет, нажмите [Открыть].
- 5 Чтобы открыть приложение для создания этикеток для маркировки электрического оборудования, нажмите кнопку [Создание наклеек для кабелей].

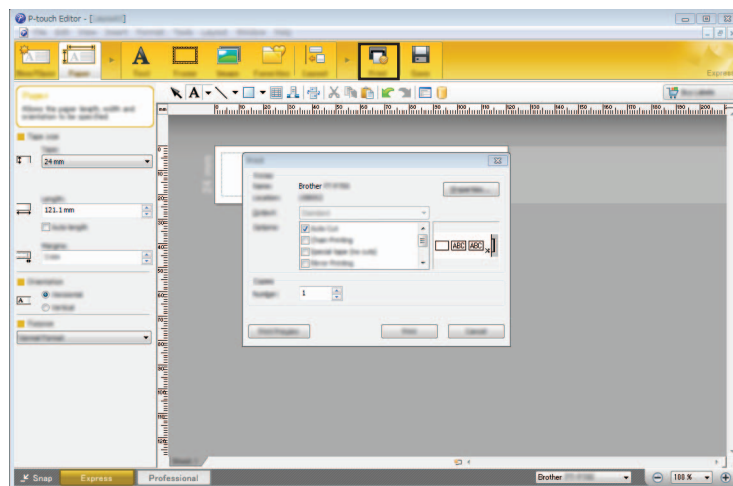


## Печать с помощью P-touch Editor

### Режим Express

Этот режим позволяет быстро создавать макеты с текстом и изображениями.

Окно режима [Express] описано ниже.

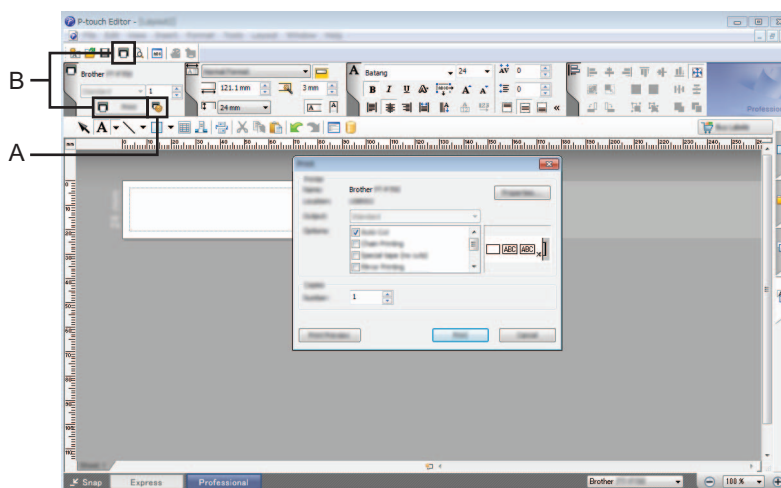


Чтобы начать печать, выберите команду [Печать] в меню [Файл] или щелкните по значку [Печать]. Перед печатью можно настроить параметры в окне [Печать].

### Режим Professional

Этот режим позволяет создавать макеты с помощью многочисленных дополнительных инструментов и параметров.

Окно режима [Professional] описано ниже.



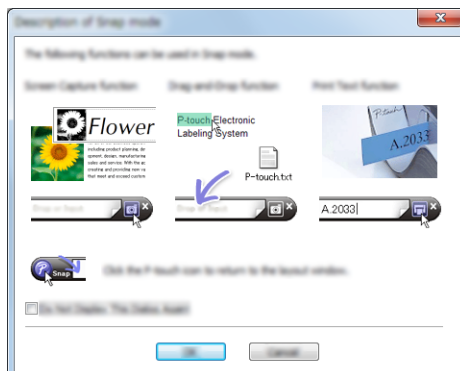
Чтобы начать печать, выберите команду [Печать] в меню [Файл] или щелкните по значку [Печать] (A). Перед печатью можно настроить параметры в окне [Печать].

Чтобы начать печать без предварительной настройки параметров, используйте вариант B.

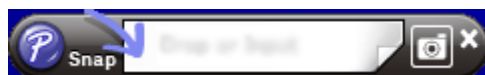
## Режим Snap

Этот режим позволяет делать снимки экрана компьютера или его участков, сохранять их для дальнейшего использования и распечатывать.

- 1 Нажмите кнопку выбора режима [Snap].  
Откроется диалоговое окно [Описание режима Snap].



- 2 Нажмите кнопку [OK].  
Откроется палитра режима [Snap].



## Работа с P-touch Editor (для Macintosh)

---

### Запуск P-touch Editor

- 1 Дважды щелкните по значку [P-touch Editor] на рабочем столе.



#### Note

Запустить P-touch Editor также можно указанным ниже способом.  
Дважды щелкните по пунктам [Macintosh HD] — [Программы] — [P-touch Editor], а затем — по [P-touch Editor].

---

Запустится программа P-touch Editor.

**brother**