

## **Huntsman переходит на новый уровень мониторинга благодаря NetFlow Tracker and NetFlow Monitor компании Fluke Networks**

### **Краткий обзор**

#### **Сфера:**

Международная компания по производству химических веществ

#### **Расположение:**

Соединённое Королевство и Ирландия

#### **Тип сети:**

Многосоставная сеть с ретрансляцией кадров

#### **Проблема:**

Международная химическая компания Huntsman нуждалась в улучшении понимания процессов в ее международной сети с целью расследования жалоб на медленный отклик, в основном от пользователей, использующих ее обширную службу работы с тонкими клиентами.

#### **Решение:**

NetFlow Monitor широко используется многими сетевыми администраторами для обнаружения подозрительной деятельности или необычного поведения в сети.

#### **Результат:**

Netflow Monitor используется для обнаружения подозрительной деятельности или необычного поведения в сети, а NetFlow Tracker обеспечивает получение подробной информации с точностью до минуты, сводя к минимуму вероятность неправомочных действий.

#### **Решения:**

NetFlow Tracker и NetFlow Monitor

### **Обзор**

Huntsman — мировой производитель и дистрибьютор различных химических веществ и товаров народного потребления. Компания поставляет продукцию для производства. Это — химические вещества, пластик, изделия для автомобилестроения, авиастроения, обувной промышленности, производства одежды, строительства, сельского хозяйства, здравоохранения, текстильной промышленности, производства моющих средств и предметов личной гигиены, мебели, электроприборов и упаковки. Доходы компании Huntsman, ставшей известной благодаря своим инновациям в производстве упаковки, а позднее быстрому мощному росту в области переработки нефтепродуктов, составляют сейчас 11,5 миллиарда долларов США. В компании работает 11 300 служащих в 62 отделениях, расположенных в 22 странах.

Huntsman имеет мощную сеть с центрами обработки данных в США и Бельгии и более мелкими центрами в Китае и Великобритании. Центры обработки данных объединены технологией frame relay и соединениями VPN. Имеется более 150 маршрутизаторов серии Cisco; большинство из них поддерживают NetFlow.

### **Внедрение и использование решения**

Геррит Плейзер (Gerrit Plaisier), архитектор глобальной сети компании Huntsman, сообщает, что в 2003 году он и его коллеги начали получать жалобы пользователей по причине задержки во времени реагирования в сети frame relay и при этом у них не было необходимых средств для проведения исследования. Интенсивное внедрение Citrix thin client практически удвоило размер сети компании Huntsman, причем половина компании работала на клиент-терминалах, пользующихся приложениями, которые обслуживались тремя центрами обработки данных. С тонким клиентом задержки сети более 200 мс могли стать проблемой, так как нажатие клавиш, нажатие кнопок мыши и обновление экрана происходило в реальном масштабе времени. Печать также влияет на сеть, поэтому Геррит Плейзер говорит, что всё это могло приводить к повышенному использованию пропускной способности.

Команда по работе с сетью запустила приоритезацию трафика. Геррит Плейзер комментирует: «Мы сделали подсчет IP-трафика на маршрутизаторах для выявления перерасхода трафика, но эта работа оказалась очень трудоёмкой. Нам нужны были приложения по мониторингу, и я начал их поиск в Интернет. Мы также обратились к ряду поставщиков, с которыми уже заключали контракты, с целью получения решений, но они оказались дорогими – нужно было устанавливать зонды между маршрутизаторами и соединениями для ретрансляции кадров для сбора информации. И стоимость, и график внедрения нас не устраивали».

В это же время, подыскивая решения для NetFlow, Геррит Плейзер нашёл NetFlow Monitor и приобрёл три лицензии для внедрения в Everberg – в Бельгии, а также на заводах в США.

После установки, которую Геррит Плейзер описал, как «очень простую», NetFlow Monitor используется теперь многими сетевыми администраторами для обнаружения подозрительной деятельности или необычного поведения в сети. Геррит Плейзер комментирует: «Как только люди сообщают о проблеме, наш ИТ-персонал берёт NetFlow Monitor и выясняет, в чём дело». Он добавляет: «Следует отметить, что большинство проблем порождал сам ИТ-персонал: он перемещал слишком большие объёмы данных!».

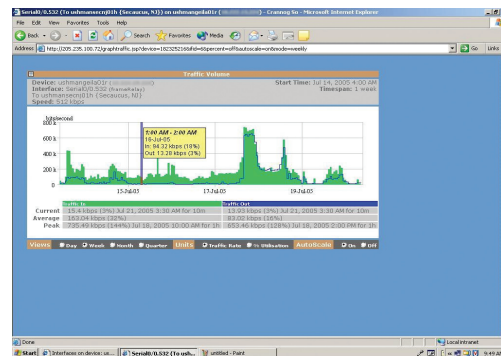
Для внедрения NetFlow Monitor понадобилась активизация NetFlow на сетевых маршрутизаторах, установка которого, по словам г-на Плейзера, проходила гладко, даже в случаях с маршрутизаторами, которым нужно было обновление IOS. Маршрутизаторы в компании



Huntsman конфигурировались и управлялись AT&T из США и Великобритании. Любые новые маршрутизаторы, добавляемые в сеть, автоматически подстраивались под NetFlow Monitor.

Huntsman также пользуется услугами оператора по управляемому сервису для мониторинга и управления серверами, и иногда этот оператор внедрял средства мониторинга без чёткого понимания их влияния на сеть. Геррит Плейзер объясняет: «Мы используем NetFlow Monitor для обнаружения подобных вещей, и часто оказывается, что жалобы по поводу работы сети не связаны с мощностью или каналами: всё дело в людях, которые внедряют приложения или средства, не сообщая об этом нам!»

Huntsman также установил пробную версию NetFlow Tracker в начале 2005 года – с отобранными данными из NetFlow Monitor, которые копируются туда в зависимости от того, какая версия Cisco IOS используется на опрашиваемом маршрутизаторе. Дополнительный отчёт NetFlow Tracker обеспечивает получение подробной информации с точностью до минуты. Как правило, мы применяет этот процесс для обнаружения вирусов, неправильных конфигураций, неправомерной деятельности пользователей, которые могут не быть отражены в отчёте NetFlow Monitor's «10 наиболее активных пользователей».



Проблема с постоянным трафиком между рабочими станциями в США и сервером в Бельгии была обнаружена и устранена решением NetFlow Monitor. Пиковые показатели, изображенные на снимках были вызваны синхронизацией серверов в рабочее время, вместо её проведения в ночное время.

### Заключение

Геррит Плейзер не жалеет, что установил NetFlow Monitor: «Внедрить NetFlow Monitor оказалось очень просто, чуть ли не за один день. Нам только потребовалось правильно сконфигурировать маршрутизаторы и проверить, работают ли они с подходящей версией Cisco IOS. После этого ещё надо установить сервер для получения данных – и дело сделано».

Плейзер признаёт, что нагрузка самого прибора NetFlow Monitor на сеть не всегда незначительна, но он того стоит. Он комментирует: «Нагрузка NetFlow Monitor может быть уменьшена; в Великобритании, например, где не установлено решение NetFlow Monitor, мы переправляем данные обратно в Бельгию. Это вызывает незначительную нагрузку на сеть, но когда мы внедряем MPLS и имеем соединение «каждый с каждым» во всех офисах, поток данных будет обращён непосредственно в место установки NetFlow Monitor, что значительно улучшает процесс».

### О компании Fluke Networks

Fluke Networks является ведущим поставщиком решений по управлению приложениями и работы сетей. Технологии нашей компании обеспечивают надёжное управление и работу важных приложений в их инфраструктуре. Продукция Fluke Networks' повышает надёжность работы приложений и сети, оптимизирует использование пропускной способности, сокращает расходы на традиционную инфраструктуру, а также инфраструктуру на основе IP. Для получения более подробной информации зайдите на [www.flukenetworks.com](http://www.flukenetworks.com).

#### NETWORK SUPERVISION

**Fluke Networks**  
P.O. Box 777, Everett, WA USA 98206-0777

Fluke Networks работает более чем в 50 странах мира. За информацией о местных дистрибьюторах и представительствах обращайтесь на сайт [www.flukenetworks.com/contact](http://www.flukenetworks.com/contact).

©2007 Fluke Corporation. Все права защищены.  
Напечатано в США. 4/2007 3041179 D-RUS-N Ред. А