

## ЦИФРОВЫЕ МУЛЬТИМЕТРЫ

### Цифровые мультиметры 800-й серии



- Измерение True RMS (DM-810, DM-820, DM-860).
- Звуковая прозвонка.
- Проверка диодов.
- Подсветка жидкокристаллического дисплея.
- Автоматический и ручной выбор пределов измерений.
- Автоотключение.
- Аналоговая гистограмма.
- Фиксация полученных значений.
- Фиксация пиковых значений (DM-820, DM-860).
- Фиксация относительных изменений (DM-820, DM-860).
- Запись мин. и макс. значений (DM-820, DM-860).
- Интерфейс RS-232 для подключения к ПК.
- ПО для обработки данных, DMSC-8L для мультиметров DM-800 DM-810, DM-820 (дополнительная опция).
- ПО для обработки данных, DMSC-9 для мультиметра DM-860 (дополнительная опция).

Измеряемые параметры	DM-800, DM-810, DM-820	DM-860
Постоянный / переменный ток, макс.	10 А	10 А
Постоянное / переменное напряжение, макс.	1000 В	1000 В
Сопротивление, макс.	50 Мом	50 Мом
Емкость, макс.	9999 мкФ	9999 мкФ
Частота	10Гц — 125кГц	5 Гц — 200 кГц / 5 Гц — 2 МГц
Температура	-50°C — 1000°C *	-50°C — 1000°C

\* Термомпара не входит в комплект поставки цифровых мультиметров DM-800 DM-810

### Цифровые мультиметры 500-й серии



- Измерение True RMS (DM-510).
- Звуковая прозвонка.
- Проверка диодов.
- Подсветка жидкокристаллического дисплея.
- Аналоговая гистограмма.
- Автоматический и ручной выбор пределов измерений.
- Автоотключение.
- Фиксация полученных значений.
- Запись мин. и макс. значений.
- Фиксация относительных изменений.
- Измерение гармонических колебаний, HAR (DM-510).
- Индикатор заряда батареи.

Измеряемые параметры	DM-500	DM-510
Постоянный / переменный ток, макс.	10 А	
Постоянное / переменное напряжение, макс.	1000 В / 750 В	
Сопротивление, макс.	40 МОм	
Емкость, макс.	10.00 мФ	
Частота	10 Гц — 50 кГц	
Температура	-20°C — 500°C	

### Цифровые мультиметры DM-430, DM-54



- Измерение True RMS.
- Звуковая прозвонка.
- Проверка диодов.
- Подсветка жидкокристаллического дисплея.
- Аналоговая гистограмма.
- Автоматический и ручной выбор пределов измерений.
- Автоотключение.
- Фиксация полученных значений.
- Регистратор, (запись показаний DML-430 - 43000 знаков, DML-54 - 5400 знаков).
- Интерфейс RS-232 для подключения к ПК.
- ПО для обработки данных, DMSC-8L (дополнительная опция).

Измеряемые параметры	DM-430 / DM-54
Постоянный / переменный ток, макс.	10 А
Постоянное / переменное напряжение, макс.	1000 В
Сопротивление, макс.	50 Мом
Емкость, макс.	9999мкФ
Частота	10 Гц — 125 кГц
Температура	-50°C — 1000°C

### Цифровые мультиметры 300-й серии



- Измерение True RMS (DM-300, DM-330, DM-350).
- Измерение AVG (DM-310).
- Звуковая прозвонка.
- Проверка диодов.
- Автоотключение.
- Бесконтактное определение наличия напряжения.
- Фиксация полученных значений.
- Запись мин. и макс. значений.
- Подсветка жидкокристаллического дисплея. (DM-350).
- Звуковая сигнализация при некорректном подключении тестовых проводов (DM-310, DM-330, DM-350).
- Автоматический и ручной выбор пределов измерений (DM-310, DM-330, DM-350).

Измеряемые параметры	DM-300	DM-310 / DM-330 / DM-350
Постоянный / переменный ток, макс.	-/-	10 А
Постоянное / переменное напряжение, макс.	1000 В	1000 В
Сопротивление, макс.	60 Мом	60 Мом
Емкость, макс.	-	2000 мкФ
Частота	40Гц — 60 кГц	40 Гц — 60 кГц

## Цифровые мультиметры 200-й серии



- Измерение True RMS (DM-210).
- Звуковая прозвонка.
- Проверка диодов.
- Автоматический и ручной выбор пределов измерений.
- Автоотключение.
- Бесконтактное определение наличия напряжения.
- Фиксация полученных значений.
- Индикатор заряда батареи.
- Интерфейс RS-232 для подключения к ПК.
- ПО для обработки данных DMSC-2 (дополнительная опция).

### Измеряемые параметры

### DM-200 / DM-210

Постоянный / переменный ток, макс.	10 А
Постоянное / переменное напряжение, макс.	1000 В / 750 В
Сопротивление, макс.	25 МОм
Емкость, макс.	- / 25 мкФ
Частота	- / 30Гц — 200кГц
Температура	-20°C — 300°C

## Цифровые мультиметры DM-20, DM-40, DM-60



- Звуковая прозвонка.
- Проверка диодов.
- Тестирование батарей с номинальным напряжением 1.5В и 9В.
- Подсветка жидкокристаллического дисплея. (DM-40).
- Фиксация полученных значений (DM-40, DM-60).

### Измеряемые параметры

### DM-20

### DM-40

### DM-60

Постоянный / переменный ток, макс.	0.2 А / -	0.2 А / -	10 А
Постоянное / переменное напряжение, макс.	300 В	600 В	600 В
Сопротивление, макс.	2 МОм	20 МОм	20 МОм
Частота	-	-	2 кГц — 10 МГц
Температура	-	-40°C — 1000 °C	-

## Карманный цифровой мультиметр PDMM-20



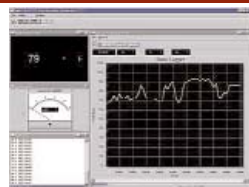
- Автоматический выбор режима измерения.
- Одновременное измерение напряжения и частоты.
- Звуковая прозвонка.
- Бесконтактное обнаружение напряжения.
- Автоматический выбор пределов измерений.
- Автоотключение.
- Индикатор заряда батареи.

### Измеряемые параметры

### PDMM-20

Постоянное / переменное напряжение, макс.	450 В
Сопротивление, макс.	6 МОм
Емкость, макс.	100 мкФ

## Программное обеспечение DMSC-2, DMSC-8L, DMSC-9



- Подключение через последовательный порт компьютера.
- Поиск данных и их передача на компьютер с одновременным построением графика измерений.
- Формирование списка результатов измерений за назначенный период времени (для мультиметров серии DML).
- Экспорт данных на диск для обработки в табличных редакторах.